



Newsletter

February

Dear Valverde Community,

I can't believe that we are already into the month of February! It was a great start to 2nd semester, we were all very excited to have our Valverde Jaguars back after the holidays!

We are back in full swing with our learning and it is great to see our students continue to grow!

This month we will continue our ACCESS testing which is the state assessment for all of our students who are English Language Learners. They have been working hard and we are excited to see their growth in English!

We are excited to celebrate the 100th day of school next week and will be sending out more communication about how we plan to celebrate the 100th day! Please keep a look out for that communication that we will send via Seesaw.

We also have Valentine's Day to celebrate and we will be doing our carnation sale again this year. You should have already received this communication. If you/your child are interested in participating please send your child with money to purchase the carnation for somebody special!

Thank you to all of you for your ongoing support as we have continued to navigate the many challenges of COVID-19. As you know there was a large increase in cases across Denver and across the country. We are optimistic that this is improving and fewer cases are being reported but please continue to stay safe and support your child with wearing their mask and hand washing to keep them healthy and able to be at school!

Have a great month of February and reach out if you need anything!

Elly Campbell
Principal

Important Upcoming Dates

- Valverde Virtual Open House
 - 02/03/22 at 6:30 PM
 - 02/04/22 at 10:00 AM
 - 02/08/22 at 4:00 PM
- Valverde Carnation Sale
 - 02/08/22 at 2:40 PM
 - 02/09/22 at 2:40 PM
 - 02/10/22 at 2:40 PM
 - 02/11/22 at 2:40 PM
- 2/21-NO SCHOOL-President' Day
- 2/22- NO SCHOOL-Planning Day

Friendly Reminder

School Choice Round 1 closes on February 15!

Who needs to apply:

- All students who are new to Valverde
- Current ECE-3 transitioning to ECE-4
- Current ECE-4 transitioning to Kindergarten
- 5th Grade students going to middle school

We are here to help! Call the office to schedule an appointment for one on one help outside the building! Our number is 720-424-3250, if we are not able to answer please leave a detailed message with your name and phone number and we will get back to you as soon as possible!





Noticias

Febrero

Estimada comunidad de Valverde,

¡No puedo creer que ya estamos en el mes de febrero! ¡Fue un gran comienzo del segundo semestre, todos estábamos muy emocionados de tener a nuestros Valverde Jaguars de regreso después de las vacaciones!

¡Estamos de vuelta con nuestro aprendizaje y es genial ver a nuestros estudiantes continuar creciendo!

Este mes continuaremos con nuestras pruebas ACCESS, que es la evaluación estatal para todos nuestros estudiantes que están aprendiendo inglés. ¡Han estado trabajando duro y estamos emocionados de ver su crecimiento en inglés!

¡Estamos emocionados de celebrar los 100 días de clases la próxima semana y enviaremos más comunicaciones sobre cómo planeamos celebrar el día 100! Esté atento a la comunicación que le enviaremos a través de Seesaw.

También tenemos el Día de San Valentín para celebrar y volveremos a hacer nuestra venta de claveles este año. Ya debería haber recibido esta comunicación. Si usted o su hijo están interesados en participar, ¡envíe a su hijo con dinero para comprar el clavel para alguien especial!

Gracias a todos por su apoyo continuo mientras continuamos navegando por los muchos desafíos de COVID-19. Como saben, hubo un gran aumento de casos en Denver y en todo el país. ¡Somos optimistas de que esto está mejorando y se están reportando menos casos, pero continúe manteniéndose seguro y apoye a su hijo con el uso de su máscara y el lavado de manos para mantenerlo saludable y capaz de estar en la escuela!

¡Que tengas un excelente mes de febrero y comunícate si necesitas algo!

Elly Campbell
Directora

Próximas fechas importantes

- Casa Abierta Virtual de Valverde
 - 03/02/22 a las 6:30 PM
 - 04/02/22 a las 10:00 AM
 - 08/02/22 a las 4:00 PM
- Venta de claveles de Valverde
 - 08/02/22 a las 2:40 PM
 - 09/02/22 a las 2:40 PM
 - 10/02/22 a las 2:40 PM
 - 11/02/22 a las 2:40 PM
- 2/21-NO HAY CLASES-Día del Presidente
- 2/22- NO HAY CLASES-Día de planificación

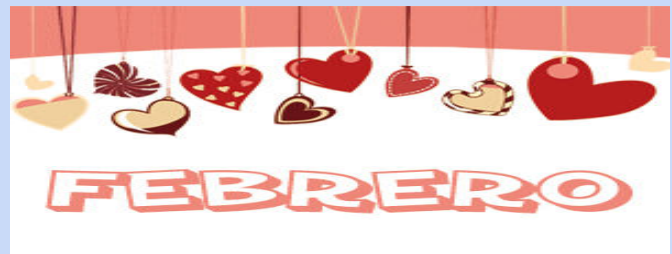
Recordatorio Amistoso

¡La primera ronda de ElijoMiEscuela cierra el 15 de febrero!

Quien necesita aplicar:

- Todos los alumnos nuevos en Valverde
- ECE-3 actualmente transicionando a ECE-4
- ECE-4 actualmente transicionando a Kindergarten
- Estudiantes en quinto transicionando a sexto año

¡Estamos aquí para ayudar! ¡Llame a la oficina para programar una cita para recibir ayuda personalizada fuera del edificio! Nuestro número es 720-424-3250, si no podemos responder, deje un mensaje detallado con su nombre y número de teléfono y nos pondremos en contacto con usted lo antes posible.





Noticias

